



## Ekskluzywny Nepal Express-helikopterem do Mt. Everest!

Lot helikopterem doliną Khumbu do Everest Base Camp, z widokowym postojem na 5550 m.n.p.m i śniadaniem w Everest View Hotel (3800m.n.pm.). Pigułka zjawiskowych miejsc nepalskiej kultury: Kathmandu, Pokhara i Bhaktapur - w komfortowym wydaniu i szybkim transportem lokalnymi lotami.

**Termin wyjazdu** 09.11-16.11.2024

**Cena** 22.850,00zł

*\*Możliwość organizacji wyprawy na indywidualne zapytanie - w dowolnym terminie – przy min. 4 osobach.*

### Niesamowita podróż w Himalaje!

**Główne atrakcje**

- ✓ Prywatny przelot helikopterem nad himalajską doliną Khumbu do Bazy pod Mt. Everestem,
- ✓ Widokowe lądowanie na Kalapatthar (5550 m.n.p.m) i śniadanie w Everest View Hotel (3800 m.n.pm.) –najwyższe góry świata „na wyciągnięcie ręki”
- ✓ Noclegi w hotelach o wysokim standardzie Khatmandu 4\*, Pokhara 5\*
- ✓ Wschód słońca z nad Himalajami z widokowego punktu Sarangkot nad jeziorem w Pokharze
- ✓ Turystyczny salonik Nepalu - miasto Pokhara i buddyjska stupa Pokoju na świcie, pływanie łódkami po świętym jeziorze Phewa
- ✓ Kathmandu - stolica kontrastów – city break wraz z zaplanowanym zwiedzaniem najważniejszych obiektów królewskiej historii, buddyjskiej kultury i hinduskich obrzędów
- ✓ Bahktapur - podróż w czasie do królewskiego miasta – pierwsza stolica Nepalu z pałacami i hinduistycznymi świątyniami (padgody) z XV -XVII w.
- ✓ Szybkie lokalne przeloty oraz przejazdy prywatnym transportem - jeep, van,
- ✓ Stała opieka polskojęzycznego lidera oraz lokalnych przewodników,
- ✓ Kameralna grupa, możliwość indywidualnych dostosowań dla opcji private.



## Opis wyjazdu

Nepal Express to wyprawa dla wszystkich tych, którzy w odkrywaniu oryginalnych zakątków świata cenią sobie komfort i oszczędność czasu. Niezapomniana przygoda lotu helikopterem na spotkanie z Mt. Everestem to „wisenka na torcie” nepalskich atrakcji, które czekają na uczestników. Choć niezwykły, Nepal w swej orientalnej odsłonie, wciąż pozostaje poza popularnym szlakiem turystycznych propozycji. Jako, że jest to jeden z najbardziej niezwykłych krajów, a „biznes turystyczny” wciąż tu jeszcze raczkuje, to atrakcje i niezwykły klimat, który ma do zaoferowania, w dalszym ciągu cieszą oko oryginalnym i mało komercyjnym wydaniem. A zobaczyć i doświadczyć tu można naprawdę wiele - zaczynając od himalajskich krajobrazów z najwyższymi górami świata, przez barwne kulturowo, proste a czasem zaskakujące codzienne życie, po klimatyczne niezwykle skarby architektury, wpisane na listę UNESCO.

Na tej wyprawie w komfortie, kameralnej/prywatnej grupie ze sprawną logistyką podróżowania (lokalnymi liniami lotniczymi) w 7 dni poznamy najważniejsze nepalskie niezwykłości - które w tradycyjny sposób wymagały tygodni trekkingów i dni spędzonych w busie.

Plan wyprawy opiera się o doświadczenie czterech niezwykłych miejsc:

- Dolina Khumbu wraz z królową gór: Mt. Everestem, - prywatna wycieczka helikopterem w najbardziej znane miejsce himalajskich gór. W tym czasie zatrzymamy się w trzech niezwykłych miejscach widokowych: szczyt Kalapatthar (5550 m.n.p.m), Gokyo Lake, Everest Hotel View, gdzie zjemy śniadanie na 3800 m.n.p.m z niezapomnianym widokiem. Blżej Mt. Everestu mogą być tylko ci co postanowili na niego wejść.
- Phokara - miasto położone nad świętym jeziorem Phewa z Buddyjską stupa Pokoju na Świecie. Cieszy oko turystów widokiem himalajskich gór odbijających się w tafli jeziora, jest miejscem gdzie tybetańscy uchodźcy rozwijają swoją buddyjską kulturę, a hindusi ofiarnie odwiedzają jaskinie, w której wytchnienia przed upałami szuka najważniejszy z bogów - Siwa.
- Kathmadu – stolica Nepalu i miasto kontrastów, gdzie mistycyzm przelata się z chaosem i zgiełkiem rozwijającego azjatyckiego miasta. To miasto to „inny stan umysłu”, którego szkoda nie doświadczyć i nie sposób „odzobaczyć”. Będziemy mogli być świadkami, zadumy i medytacji buddyjskich mnichów, uczestniczyć w hinduistycznej ceremonii pożegnania i spalenia zwłok, jak również doświadczymy ulicznego życia gdzie handel to jedno wielkie miejskie targowisko, a ruch uliczny to „przemieszczająca się we wszystkich kierunkach tkanka” w nieprzerwalnej melodii klaksonów.
- Bhaktapur – dawna, pierwsza stolica Nepalu, założone w IX wieku miasto, zachwyca pamiątkami po złotej erze królewskiego panowania. Piękna starej newarskiej architektury nie zatarło tu nawet trzęsienie ziemi z 2015 roku. Zachwyca, robi wrażenie, jakbyśmy przenieśli się na plan filmowy średniowiecznej Azji, albo po prostu odbyli podróż w czasie. Niezwykłości temu miejscu dodaje autentyczność życia jakie się rozgrywa w tej przestrzeni. To nie jest muzeum - to azjatyckie „wieczne miasto”!





## Ramowy program imprezy\*

- 1 dzień** Zbiórka na lotnisku w Warszawie 2,5-3 h przed odlotem, spotkanie z liderem Activtour, Oficjalne rozpoczęcie wyprawy, Odprawa paszportowo-bagażowa Wylot do Kathmandu (Nepal) Lot z jedną przesiadką.
- 2 dzień** Lądowanie w Katmandu (stolica Nepalu - 1380 mnpm) - odbiór bagaży, formalności wizowe, spotkanie z kierowcą, przejazd do hotelu w kultowej dzielnicy Thamel, Zakwaterowanie w klimatycznym i wygodnym hotelu 4\*, w pokojach DBL, odpoczynek po podróży, wymiana waluty, formalności związane z dalszą wyprawą, Wolne popołudnie w stolicy Nepalu, spacer z przewodnikiem uliczkami miasta. W wąskich uliczkach miasta zakosztujemy zgiełku jaki tu panuje: skutery, riksze, wózki z owocami, objuczone rowery i lawirujące między tym auta tworzą barwną i niezwykłą dla pieszego Europejczyka mozaikę. Oddychać będziemy mieszanką kadzideł i ulicznego pyłu. Życzliwie nastawieni mieszkańcy, symbole kulturowe i religijne, straganiki i inne niespotykane obrazy zaskakiwać będą nas na każdym kroku. Tak żyje, wita i uwodzi Katmandu - wrócimy tu z ciekawością w ostatnich dniach naszej podróży by dokończyć zwiedzanie i poznać zwyczaje tego niezwykłego miasta. Kolacja powitalna wraz z pokazem tańców ludowych.
- 3 dzień** Śniadanie, wykwaterowanie z hotelu, Transfer na lotnisko, odprawa paszportowo – bagażowa i przelot do Pokhary ( ok 1h) Zakwaterowanie w luksusowym 5\* hotelu, z widokiem na ośnieżone szczyty Himalajów, Pokhara to miasto położone nad brzegiem jeziora Phewa, z kameralną turystyczną atmosferą. Atrakcyjne dzięki przepięknej lokalizacji u podnóża Himalajów oraz osiadłym tu buddyjskim uchodźcom z Tybetu, po aneksji przez Republikę Chińska. Słynie m.in. z wybudowanej na jednym ze wzgórz, buddyjskiej stupy Pokoju na Świecie, sfinansowanej przez 4 kraje (Indie, Tajlandia, Nepal i Japonia), oraz świętej jaskini boga Siwa - odwiedzanej przez tysiące hinduskich pielgrzymów.



## Ramowy program imprezy\*

Tego dnia delektować się będziemy klimatem miasta: Spacer wybrzeżem jeziora Phewa, z kolorowymi łódeczkami transportującymi wiernych na świętą wyspę, klimatyczne restauracyjki, gdzie zakosztujemy lokalnych dań, sklepiki z rękodziełem i nepalskimi wyrobami, Powrót do hotelu w godzinach popołudniowych, czas wolny i relaks, Nocleg.

- 4 dzień** Wczesna pobudka i wyjazd na wschód słońca nad szczytami Himalajów z punktu widokowego Sarangkot, Powrót do hotelu na śniadanie lub breakfast box-y, Rejs lokalnymi łódeczkami po jeziorze, zwiedzanie „świętej” wyspy wraz ze świątynią. Przejazd lub piesza wycieczka na wzgórze ze stupą Pokoju na Świecie, - to miejsce wibruje buddyjskim przesłaniem pokoju. poza walorami kulturowymi, jest to doskonały punkt widokowy na panoramę miasta wraz z jeziorem i pasmo ośnieżonych szczytów Himalajów. Czas wolny, z możliwością zorganizowania dodatkowo zwiedzania jaskini Gupteshwor utworzonej siłami wodospadu Davil, którego wysokość wynosi ponad 150 m., lub zwiedzanie dzielnicy uchodźców tybetańskich. Powrót do hotelu, Czas wolny i nocleg.
- 5 dzień** Śniadanie w hotelu, Transfer na lotnisko i przelot krajowym lotem do Kathandu - jeszcze raz popatrzymy na niezwykle przyrodniczo panoramę Pokahary, a po godzinnym locie za oknami samolotu witać nas będzie najgęściej zaludniona dolina Kathmandu, Prosto z lotniska prywatnym transportem pojedziemy do oddalonego o niecałe 20 km miasta Bhaktapur. Jeśli urzekły Cię kiedykolwiek publikowane zdjęcia nepalskich świątyń i pałaców, to prawdopodobnie były to obrazy z tego miasta. Spędzimy tu 4-5 godzin pod opieką lokalnego przewodnika, bez pośpiechu przechadzając się placami i uliczkami historycznego miasta Nepalu (pierwszej stolicy tego krajów). Kiedyś królewskie miasto, przygasłe w cieniu Katmandu, przeniesie nas w odchodzący do historii czas blasku odizolowanej nepalskiej kultury. Bliskość i bezpośredni kontakt z atmosferą tego miejsca jest czarującym doświadczeniem. Popołudniu powrót do Katmandu, zakwaterowanie w hotelu 4\*, czas wolny. Nocleg.

## Ramowy program imprezy\*

### 6 dzień

Wczesne śniadanie,

Przejazd prywatnym transportem na lotnisko,

To **kluczowy dzień wyprawy Nepal Ekspres** - polecimy helikopterem na spotkanie z Mt. Everest,

Przelet odbędzie się w kilku etapach (łącznie ok. 4h), każdy zaplanowany tak, aby nacieszyć oko i doświadczyć niezapomnianych wrażeń!

Kathmandu – Lukla (2860m.np.m) słynne lotnisko na zboczu góry, tam podzielimy się na grupy po 2 osoby/helikopter, aby móc się wznieść wyżej i dotrzeć pod Mt. Everest.

Pierwsze widokowe lądowanie będzie na szczycie Kalapatthar (5550 m.n.p.m), nieopodal Base Camp Everest. To tu staniemy „twarzą w twarz” z Everestem i Lhotse - dwa 8-tysieczniki tej doliny. Następnie przelecimy do Gokyo Lake, ok 4800 m.n.p.m – podziwiać niecodzienny krajobraz lodowcowego jeziora w otoczeniu najwyższych szczytów świata, a na końcu wylądujemy przy Everest Hotel View, gdzie zjemy śniadanie na 3800 m.n.p.m z widokiem na Mt. Everest,

Po wylądowaniu w Kathmandu, powrót do hotelu,

Czas wolny, możliwość wieczornego zwiedzania turystycznej dzielnicy Thamel,

Nocleg.

### 7 dzień

Śniadanie w hotelu,

Zaraz po śniadaniu wraz z lokalnym przewodnikiem ruszamy naszym vanem na zwiedzanie historycznym i ważnych kulturowo miejsc Katmandu. To co zostawili nam do podziwiania pierwsi mieszkańcy Doliny Kathmandu, dziś jest wpisane na listę dziedzictwa UNESCO,

W pierwszych krokach udamy się do pałacu żywej bogini Kumari – będziemy mogli uczestniczyć w codziennym rytuale błogosławieństwa udzielanego mieszkańcom, przez tę nastoletnią dziewczynkę uznaną za boginią po wielu próbach. Zwiedzimy również Pałac Królewski - nepalski Wawel na placu Durbar, przywołujący nie taka dawne czasy panowania dynastii królewskiej. Plac ten wraz ze licznymi świątyniami i pagodami jest jednym z najbardziej „pocztówkowych” miejsc w Katmandu. Niewątpliwie docenimy kunszt dawnych nepalskich rzeźbiarzy, chociażby oglądając uwiecznione w tekowym drewnie najdziwniejsze pozy kamasutry.

Następnie odwiedzimy Boudhanath z ogromną buddyjską stupą z początku z XIV wieku - najważniejsze dla buddystów miejsce poza granicami Tybetu. Na końcu udamy się do Pashupatinath - drugiej co do ważności na świecie, hinduskiej świątyni, zbudowanej na jedynym w Nepalu dopływie świętej rzeki Ganges – tu nieprzerwanie odbywają się obrzędy ostatniego pożegnania bliskich poprzez spalenie ich zwłok.

Do hotelu wrócimy odurzeni mistycyzmem i bogactwem kulturowym tego kraju!

Czas wolny, zakupy pamiątek, pakowanie i przygotowanie do powrotu do Polski,

Kolacja pożegnalna z tradycyjnym posiłkiem, w towarzystwie nepalskich gospodarzy

Nocleg.





## Ramowy program imprezy\*

8 dzień

Śniadanie w hotelu,  
Transfer na lotnisko,  
Odprawa – paszportowo-bagażowa,  
Przelot do Warszawy – lot z jedną przesiadką,  
Lądowanie w Warszawie,  
Oficjalne zakończenie wyprawy.



[www.Activtour.pl](http://www.Activtour.pl)  
[info@Activtour.pl](mailto:info@Activtour.pl)

tel. +48 607 777 538  
tel. +48 71 322 12 66



Activtour Biuro Turystyki Aktywnej  
ul. Piwna 15 LU 1; 50-353 Wrocław



[activtourpl](https://www.facebook.com/activtourpl)



[@activtour.pl\\_wyprawy\\_nurkowe](https://www.instagram.com/activtour.pl_wyprawy_nurkowe)



[ACTIVTOUR Katarzyna Cieślawska](https://www.youtube.com/Activtour)

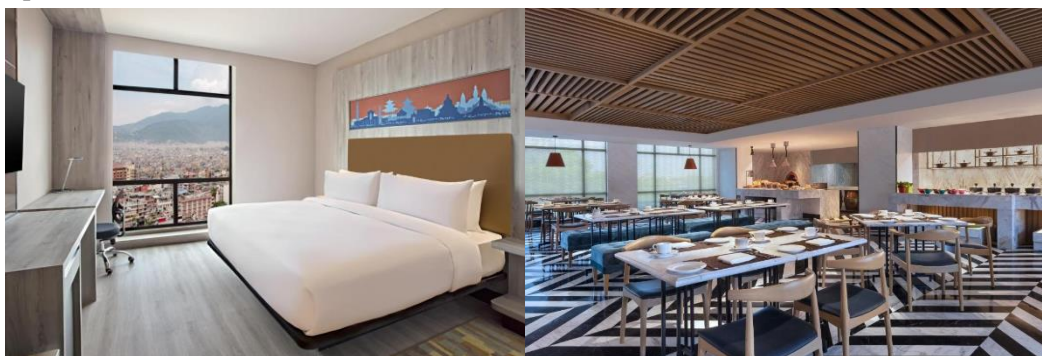




## Opis zakwaterowania

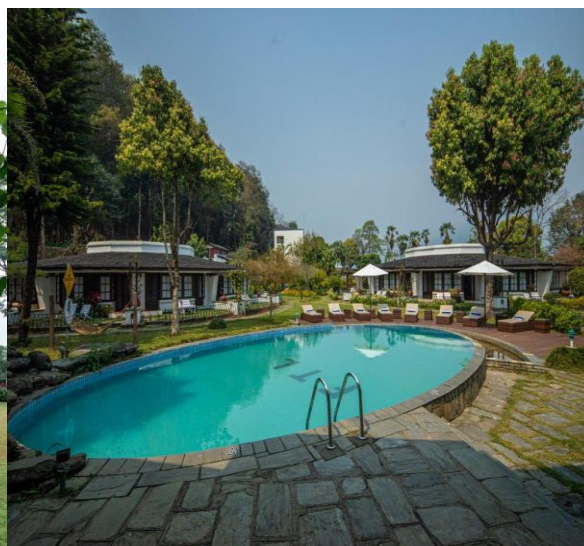
### Hotel Aloft (lub podobny)

Hotel w standardzie 4\* usytuowany w turystycznej dzielnicy Kathmandu - Thamel. Oferuje bardzo dobrze wyposażoną siłownię wraz z kompleksem SPA i basenem. Pokoje przestrzenne, z panoramicznym widokiem na okolicę, umeblowane, wyposażone są w wygodne łóżka typu „king size”, prywatną łazienkę, klimatyzację i TV. Do dyspozycji Gości jest restauracja oraz sklep spożywczy oraz sklep z pamiątkami.



### Fishtail Lodge (lub podobny)

Klimatyczny hotel w standardzie 5\* usytuowany na wyspie jeziora Phewa w Pokarze - zapewnia piękny widok na Himalaje. Obiekt ma do zaoferowania swoim Gościom basen, siłownię i saunę. Do dyspozycji gości jest restaurację serwującą dania kuchni międzynarodowej i nepalskiej. Pokoje z widokiem na ogród lub jezioro, przestronne i gustownie urządzone i umeblowanie, wyposażone są w wygodne łóżka, klimatyzację, TV.





## Cena imprezy

### Cena imprezy zawiera:

v przelot na trasie Warszawa – Kathmandu-  
Warszawa (lot z 1 przesiadką),  
v loty wew. Kathmandu - Pokhara – Kathmandu,  
v Lot widokowy Helikopterem - zgodnie z opisem w  
programie – ok. 4h,  
v 2 noclegi ze śniadaniem w Pokarze w hotelu  
Fishtail Lodge 5\* lub podobnym – pokój DBL,  
v 4 noclegi ze śniadaniem w Kathmandu: hotel Aloft  
5\* lub podobny – pokój DBL lub podobnej  
v transfery prywatnym klimatyzowanym busem,  
v zwiedzanie Pokhary, Kathmandu, Bhaktapur z  
lokalnym przewodnikiem – zgodnie z programem  
opisanym w ofercie,  
v bilety wstępu do atrakcji opisanych w programie,  
v opieka polskiego lidera z ramienia Activtour,  
v obowiązkowa składka na Turystyczny Fundusz  
Gwarancyjny i Turystyczny Fundusz Pomocowy,  
v ubezpieczenie TU Europa –wariant The Best: KL  
300.000€, NNW 10.000€, bagaż 1.000€, SWR+OC.

### Cena imprezy nie zawiera:

v wizy nepalskiej – 30\$/os.,  
v dopłata za zakwaterowanie SGL –  
2.650,00zł / wyjazd,  
v posiłków poza śniadaniem i dwoma  
zaplanowanymi kolacjami,  
v wydatków własnych i atrakcji  
dodatkowych,  
v świadczeń nie wymienionych w  
programie,  
v kosztów rozszerzenia ubezpieczenia o  
wyższe stawki gwarancyjne lub/oraz od  
kosztów rezygnacji z udziału w imprezie  
– dostępne u organizatora.

### Warunki rezerwacji

v Zaliczka: 30% - płatna w dniu dokonania rezerwacji,  
v Dopłata pozostałej kwoty na 60 dni przed wyjazdem.

### Płatności

Płatności za wyjazd należy dokonać w siedzibie firmy Activtour lub na wskazane przez Organizatora  
konto: Santander BP S.A.: 61 1090 2398 0000 0001 0780 8261.  
ACTIVTOUR Biuro Turystyki Aktywnej, ul. Piwna 15 LU 1, 50-353 Wrocław  
W tytule przelewu prosimy o podanie: numeru rezerwacji, nazwisk uczestników, za których  
dokonywana jest płatność.

### Warunki

Warunki organizacji imprezy zgodne są z warunkami uczestnictwa w imprezach organizowanych przez  
Biuro Turystyki Aktywnej Activtour.

### Wymogi

v Paszport ważny 6 miesięcy, licząc od daty powrotu do Polski,  
v Aktualne warunki dot. podróży związane z występowaniem wirusa COVID-19,  
v Rekomendujemy ubezpieczenie uwzględniające rozszerzenie o pandemię!

Firma ACTIVTOUR to koncesjonowany i profesjonalny organizator wyjazdów nurkowych. Posiadamy niezbędną gwarancję ubezpieczeniową organizatora turystyki, wystawioną przez TU Europa, na kwotę **413 001 PLN**, na okres 18.09.2022 - 17.09.2023. Przedmiotem gwarancji jest: • pokrycie kosztów powrotu klientów do kraju • pokrycie zwrotu wpłat wniesionych przez klientów • pokrycie zwrotu części wpłat wniesionych przez klientów za część imprezy turystycznej, która nie zostanie zrealizowana. **Nasz wpis do rejestru organizatorów posiada numer: 355/32/2007.**

www.Activtour.pl  
info@Activtour.pl

tel. +48 607 777 538  
tel. +48 71 322 12 66



Activtour Biuro Turystyki Aktywnej  
ul. Piwna 15 LU 1; 50-353 Wrocław



activtourpl



@activtour.pl\_wyprawy\_nurkowe



ACTIVTOUR Katarzyna Cieślawska