

## Arktyka pakiet Adventure

Wyprawa do krainy niedźwiedzi polarnych!

**Termin wyjazdu** 12.06 – 20.06.2022 Simple // 08.06 – 20.06.2022 Multi

**Cena imprezy** 20.690,00 PLN Simple // 26.200,00 PLN opcja Multi

**Główne atrakcje**

- ✓ przeprawa lodołamaczem do ziemi wiecznych lodów,
- ✓ trasa Północnego Spitsbergenu – niedźwiedzi polarnych!
- ✓ w programie aktywności: camping w namiotach, kajaki, wędrówki w raketach śnieżnych, trekking oraz warsztaty fotograficzne,
- ✓ dla chętnych - opcjonalnie nurkowanie!
- ✓ 1 nocleg w arktycznych chatkach traperskich w towarzystwie psów haski,
- ✓ opcja Multi: 4 dni atrakcji na arktycznym łądzie: psie zaprzęgi, jazda skuterami śnieżnymi, całodzienna wycieczka trekkingowa wokół Longyearbyen, gorąca sauna w arktycznej scenerii, kolacja w stacji traperskiej – miejscu zamieszkałym przez psy haskie, muzeum Svalbardu.

**Opis wyjazdu** **12 dniowe safari poza granice Twojej wyobraźni! Zwieńczenie marzeń...**

Na bezmiernym obszarze Arktyki prawdziwym władcą na łądzie jest biały niedźwiedź, a pod wodą królują walenie oraz foki. Regiony arktyczne są środowiskiem odmiennym, różniącym się od wszystkich innych, znajdujących się na Ziemi. Arktykę wyróżniają jej ogromne przestrzenie, obecność mórz, na wpół zamrożony ocean o powierzchni prawie 25 milionów km<sup>2</sup>. Otaczają ją tereny pustynne, tundry euroazjatycka i północnoamerykańska, obejmujące prawie 13 milionów km<sup>2</sup>, równych 1/10 powierzchni naszego globu. Miliony ptaków zlatują się tutaj, aby budować gniazda, podczas gdy morze częściowo uwolnione od skorupy lodowej pozwala tysiącom płetwonogich wyjść na łąd. Jednym z najważniejszych zjawisk w przyrodzie jest formowanie się planktonu, którym żywią się inne zwierzęta. Ryby, mięczaki, głowonogi, płetwonogi i walenie pływają czynnie w tych wodach umożliwiając nam spotkania oko w oko z tym intrygującym środowiskiem. Przez wieki Arktyka fascynowała ludzi, którzy usiłowali zbadać tutejsze morza i ziemie oraz poznać życie toczące się w jej lodach i pod nimi. Podejmij wyzwanie i dołącz do naszej ekspedycji!



## **Ramowy program imprezy SIMPLE\***

- 12.06 (niedziela)** Zbiórka na lotnisku w Warszawie w godzinach porannych, Odprawa paszportowo-bagażowa, Przelot na wyspę Spitsbergen (Archipelag Svalbard) – do Longyearbyen (przelot z 2 przesiadkami w klasie Economy Plus), Lądowanie na Arktyce w godzinach wieczornych, Transfer do Lodgy \*\*\*, zakwaterowanie w pokojach DBL, Czas wolny i nocleg.
- 13.06 (poniedziałek)** Śniadanie, Czas wolny, Około godz. 13:00-14:00 transfer na pokład łodzi M/V Ortelius, Zakwaterowanie w kabinach, Oficjalnie rozpoczęcie wyprawy lodołamaczem, Odprawa, omówienie, wypełnienie formalności na pokładzie statku, Wczesnym wieczorem opuszczenie mariny w Longyearbyen oraz Fiordu Isfjorden – będzie to szansa spotkania pierwszych płetwali karłowatych, Kolacja powitalna, Czas wolny.
- 14.06 (wtorek)** Śniadanie, Poranna odprawa z opiekunem, Przepłynięcie statku do Fjordu Raudfjord na północnym wybrzeżu Zachodniego Spitsbergenu – urokliwego fjordu, w którego scenerii dominują spektakularne lodowce, zamieszkiwanego przez foki: fokowasa brodatego, foki obrączkowane; niedźwiedzie polarne oraz kolonie ptactwa morskiego. W ciągu dnia organizowane są: wycieczki kajakami, trekkingi z przewodnikiem, wycieczki w raketach śnieżnych, warsztaty fotograficzne, dla chętnych dodatkowo: 2 nurkowania dziennie z zodiaków. Podane aktywności odbywają się zgodnie z rozkładem i w grupach ustalonych przez obsługę i trenerów.
- 15.06 (środa)** Śniadanie, Poranna odprawa z opiekunem, W zależności od warunków pogodowych planujemy wpłynięcie do fiordu Liefdefjorden i przepłynąć tuż obok długiego na 5km, spektakularnego lodowca Monaco. Wody otaczające przednią część lodowca są ulubionym miejscem żywienia się rissa (ptaków z rodziny mew). Dodatkowo mamy duże szanse na spotkanie niedźwiedzi polarnych! Czas wolny na pokładzie statku (w trakcie posiłki i atrakcje przygotowane przez załogę statku): warsztaty, omówienia, spotkania informacyjne.



## Ramowy program imprezy\*

### 16.06(czwartek)

Śniadanie,  
Poranna odprawa z opiekunem,  
W dniu dzisiejszym zaplanowane jest przepłynięcie cieśniny Hinlopen Strait (długiej na 150km) – oddzielającej Spitsbergen od Nordaustlandet (niezamieszkaną wyspę wchodzącą w skład archipelagu Svalbard). Przesmyk jest domem dla fokowosów brodatych, niedźwiedzi polarnych oraz mew modroziobych. Na wejściu do cieśniny mamy spore szanse na spotkanie płetwali błękitnych!!! W krajobrazie pojawi się wiele kier lodowych, na lądzie będziemy penetrowali klify zamieszkałe przez tysiące nurzyków polarnych. Wschodnia strona Cieśniny Hinlopen, okolice Palanderbukta oraz Nordaustlandet są domem reniferów oraz gęsi krótkodziobych.  
Czas wolny na pokładzie statku (w trakcie posiłki i atrakcje przygotowane przez załogę statku): warsztaty, omówienia, spotkania informacyjne.

### 17.06 (piątek)

Śniadanie,  
Poranna odprawa z opiekunem,  
W dniu dzisiejszym dotrzemy do najbardziej wysuniętego w kierunku północnym celu naszej wyprawy – do wysp SevenIslands, położonych na północ od wyspy Nordaustlandet. Znajdziemy się na 81°N szerokości geograficznej, około 870km od Bieguna Północnego. Rejon ten zamieszkiwany jest przez niedźwiedzie polarne oraz licznie występujące mewy modroziobe,  
Czas wolny na pokładzie statku (w trakcie posiłki i atrakcje przygotowane przez załogę statku): warsztaty, omówienia, spotkania informacyjne.

### 18.06 (sobota)

Śniadanie,  
Poranna odprawa z opiekunem,  
Odtwarzając naszą trasę - w kierunku zachodnim, będziemy pokonywać otaczający pak lodowy wypatrując niedźwiedzi polarnych oraz waleni grenlandzkich!!! W odległości ok. 40 mili morskich na zachód od Spitsbergenu przepłyniemy wzdłuż krawędzi szelfu kontynentalnego, miejsca występowania płetwali zwyczajnych. Z kolei wejście do fiordu Kongsfjorden będzie doskonałą szansą na spotkanie płetwali karłowatych,  
Czas wolny na pokładzie statku (w trakcie posiłki i atrakcje przygotowane przez załogę statku): warsztaty, omówienia, spotkania informacyjne.



## Ramowy program imprezy cd\*

### 19.06 (niedziela)

Śniadanie,  
Poranna odprawa z opiekunem,  
Okolice Forlandsundet w Sarstangen to miejsce doskonałe na obserwację morsów arktycznych oraz lisów arktycznych, reniferów a także ptactwa morskiego zamieszkującego nabrzeżne klify.  
Czas wolny na pokładzie statku (w trakcie posiłki i atrakcje przygotowane przez załogę statku): warsztaty, omówienia, podziękowania,  
Odprawa przed wykwaterowaniem z pokładu łodzi M/V Ortelius, przygotowanie do wyjazdu,  
Kolacja oraz wieczór pożegnalny.

### 20.06(poniedziałek)

Śniadanie,  
Powrót statku do mariny w Longyearbyen, wykwaterowanie z pokładu łodzi ok. godz. 09:00,  
Transfer na lotnisko,  
Odprawa paszportowo – bagażowa,  
Wylot do Polski (przelot z 2 przesiadkami w klasie Economy Plus),  
Lądowanie w Warszawie ok. godzin północnych,  
Oficjalne zakończenie imprezy.

\* W ciągu dnia podczas rejsu – przez 4 dni, zgodnie z ustaleniami trenerów oraz rozkładem rejsu prowadzone są w grupach: wycieczki kajakami, trekkingi z przewodnikiem, wycieczki w raketach śnieżnych, warsztaty fotograficzne, dla chętnych dodatkowo: 2 nurkowania dziennie z zodiaków.



## Ramowy program imprezy MULTI \*

- 08.06 (środa)** Zbiórka na lotnisku w Warszawie w godzinach porannych, Odprawa paszportowo-bagażowa, Przelot na wyspę Spitsbergen (Archipelag Svalbard) – do Longyearbyen (przelot z 2 przesiadkami w klasie Economy Plus), Lądowanie na Arktyce w godzinach wieczornych, Transfer do Lodgy \*\*\*, zakwaterowanie w pokojach DBL, Czas wolny i nocleg.
- 09.06 (czwartek)** Śniadanie, Półdniowa wycieczka w psich zaprzęgach (w związku z tym, że w sezonie letnim pokrywa śnieżna jest na tyle skąpa przejażdżka odbędzie się na sprzęcie wyposażonym w koła), w cenie gorące napoje oraz sprzęt, Powrót do lodgy, czas wolny, Kolacja traperska w stacji zamieszkiwanej przez 90 psów haski. Będziecie mieli szansę doświadczyć jak toczyło się niegdyś życie traperów polujących na foki oraz renifery. Hata traperska, w której spędzimy wieczór jest repliką prawdziwej budowli, będziemy mieli szansę zobaczyć prawdziwe rekwizyty wykorzystywane przez tę społeczność, dowiedzieć się o ich życiu i historii, Nocleg w arktycznych chatkach traperskich: skóry reniferów, ciepłe śpiwory, ciepło z paleniska, odgłosy szczekających w oddali psów haski – atrakcja pozwalająca poczuć autentyczny klimat Spitsbergenu, Czas wolny i nocleg.
- 10.06 (piątek)** Śniadanie, powrót do cywilizacji i naszej lodgy, Całodzienna wycieczka trekkingowa (8-9 godzin) dookoła formacji polodowcowych, szczytów, lodowców, rzek otaczających stolicę Svalbardu. W cenie gorące napoje i lekkie przekąski – herbatniki, Powrót do lodgy w godzinach popołudniowych, Czas wolny i nocleg.
- 11.06 (sobota)** Śniadanie, Wolne przedpołudnie, Popołudniowa wycieczka na skuterach śnieżnych (osoby, które chcą prowadzić skuter muszą posiadać prawo jazdy kategorii B) – przejażdżka przez zachwycający obszar Svalbardu, podziwianie niezwyklej panoramy Arktyki przy zachodzie słońca. Powrót do lodgy, Czas wolny i nocleg.



## Ramowy program imprezy\*

### 12.06 (niedziela)

Śniadanie,  
Poranne zwiedzanie muzeum Svalbardu oraz galerii,  
Czas wolny,  
Popołudniowa sauna pod gołym niebem z zachwycającą panoramą Spitsbergenu – w trakcie wycieczki uzbrojony przewodnik opowie nam o życiu lokalnej ludności i historii regionu. Dla odważnych! Po zabiegu będzie można schłodzić organizm w zaspach śnieżnych, morzu lub polodowcowej rzece. W cenie wliczone są: wypożyczenie ręczników i skarpet, drobne przekąski i napoje.  
Powrót do lodgy,  
Czas wolny i nocleg.

### 13.06 (piątek)

Śniadanie,  
Czas wolny,  
Około godz. 13:00-14:00 transfer na pokład łodzi M/V Ortelius,  
Zakwaterowanie w kabinach,  
Oficjalnie rozpoczęcie przeprawy lodołamaczem.

**!!! Kontynuacja programu Simple – informacje powyżej.**



## Opis Iodołamacza M/Y Ortelius

### Opis główny

M/V Ortelius to komfortowa łódź wyprawowa na obszary polarne, umożliwiająca dotarcie do najbardziej odległych zakątków półkuli północnej oraz południowej. Statek został zbudowany w 1986 roku w stoczni w Gdyni, jako jednostka badawcza służąca Rosyjskiej Akademii Nauk. Statek posiada najwyższą klasę. Okręt przeszedł gruntowną renowację i został przystosowany do obsługi 116 pasażerów turystyczno-ekspedycyjnych rejsów na Arktykę i Antarktydę spełniając maksymalnie wszelkie normy bezpieczeństwa (warunki SOLAS). Aktualnie statek pływa pod holenderską banderą. Iodołamacz długi jest na ponad 90 metrów a szeroki na niespełna 15 metrów, posiada 7 pokładów. Idealny dla poszukiwaczy przygód, eksploratorów, doskonale przystosowany dla pływaczy. Oferuje komfort, dużą mobilność na wodzie (jest to stosunkowo niewielka jednostka pełnomorska) oraz przyjemny wystrój. Na pokładzie statku znajdziemy 2 restauracje, w której serwowane są posiłki, salę wykładową, salon widokowy z barem - umożliwiającą panoramiczny widok dzięki przestronnym oknom. M/V Ortelius posiada duży otwarty pokład (umożliwiający spacerować oraz obserwację), 2 wyjścia na bocznych burtach, wyposażony jest w 10 zodiaków typu Mark V z 60-konnymi silnikami zaburtowymi. Podczas pobytu na Arktyce załoga statku prowadzi wiele programów edukacyjno - przygodowych, tak by maksymalnie wykorzystać czas spędzany na białym kontynencie!

### Kabiny

Statek posiada 48 przestronnych i przytulnych kabin i jest w stanie przyjąć na pokład 116 pasażerów. Posiada 4 kabiny czteroosobowe z 2 łóżkami piętrowymi z bulajem, 2 kabiny trzyosobowe z łóżkiem piętrowym z bulajem, 27 kabin dwuosobowych z bulajem, 12 kabin dwuosobowych z oknem, 2 kabiny Deluxe z 2-ma łóżkami z oknem, 6 kabin Superior z 2-ma łóżkami z oknem. Wszystkie kabiny posiadają łazienki z prysznicem, stolik z krzesłem, telewizor LCD, telefon (możliwość wykonania połączeń z satelity), dostęp do internetu, szafę oraz suszarkę do włosów.



www.Activtour.pl  
info@Activtour.pl

tel. +48 607 777 538  
tel. +48 71 322 12 66



Activtour Biuro Turystyki Aktywnej  
ul. Piwna 15 LU 1; 50-353 Wrocław



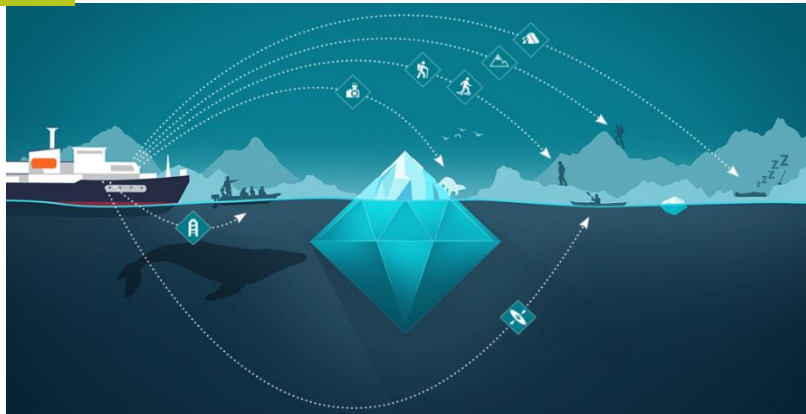
activtourpl



@activtour.pl\_wyprawy\_nurkowe



ACTIVTOUR Katarzyna Cieślawska



www.Activtour.pl  
info@Activtour.pl

tel. +48 607 777 538  
tel. +48 71 322 12 66



Activtour Biuro Turystyki Aktywnej  
ul. Piwna 15 LU 1; 50-353 Wrocław



activtourpl



@activtour.pl\_wyprawy\_nurkowe



ACTIVTOUR Katarzyna Cieślawska





## Cena imprezy

### Cena imprezy zawiera:

- v przelot na trasie Warszawa – Longyearbyen – Warszawa (w klasie Ekonomicznej Plus: możliwość nadania 2 x 23kg bagażu),
- v 8 dniowe / 7 noclegów safari wokół Północnego Spitsbergenu na pokładzie łodzi M/V Ortelius w kabinie 4-osobowej z bulajem z wyżywieniem 3 posiłki dziennie plus przekąski oraz kawa/herbata do picia - zgodnie z opisem,
- v opcja Multi: 4 noclegi w lodgy Basecamp Hotel w miejscowości Longyearbyen ze śniadaniem - pokoje dwuosobowe oraz 1 nocleg w arktycznej chacie traperskiej,
- v 4 dni atrakcji na lądzie – w okolicach Longyearbyen – zgodnie z opisem w programie,
- v możliwość korzystania z kaloszy,
- v transfery zgodnie z opisem w ofercie,
- v ubezpieczenie KL + NNW + bagaż + nurkowanie,
- v opieka wykwalifikowanych opiekunów/ przyrodników/ ekspertów prowadzących wykłady i warsztaty...
- v opłaty portowe i lokalne podatki,
- v opieka polskiego przewodnika/instruktora z ramienia firmy Activtour.
- v opłaty za Turystyczny Fundusz Gwarancyjny.

### Cena imprezy nie zawiera:

- v w przypadku wzrostu ceny paliwa powyżej 120\$/baryłka do 90 dni przed rozpoczęciem wyprawy organizator zastrzega sobie prawo podniesienia ceny imprezy o 18€/każdy dzień safari,
- v opłaty za nadbagaż,
- v bilety wstępów do muzeum i galerii,
- v kosztów rozszerzenia pakietu podczas rejsu o nurkowanie,
- v napiwków dla załogi statku (sugerowane 8-10€ dziennie),
- v ubezpieczenia od kosztów rezygnacji z imprezy - dostępne u organizatora,
- v wydatków własnych,
- v świadczeń nie wymienionych w cenie.

### Warunki rezerwacji

- v Zaliczka I: 5.000,00 zł – płatna w dniu dokonania rezerwacji,
- v Zaliczka II: 4.000,00 zł – płatna na 180 dni przed wyjazdem,
- v Zaliczka III: 3.000,00 zł – płatna na 120 dni przed wyjazdem,
- v Dopłata pozostałej kwoty na 70 dni przed wylotem.

### Płatności

Płatności za wyjazd należy dokonać w siedzibie firmy Activtour lub na wskazane przez Organizatora konto: Santander BP S.A.: 61 1090 2398 0000 0001 0780 8261. ACTIVTOUR Biuro Turystyki Aktywnej, ul. Piwna 15 LU 1, 50-353 Wrocław W tytule przelewu prosimy o podanie: numeru rezerwacji, nazwisk uczestników, za których dokonywana jest płatność.

### Warunki

Warunki organizacji imprezy zgodne są z warunkami uczestnictwa w imprezach organizowanych przez Biuro Turystyki Aktywnej Activtour.

### Wymogi

- v Dobry stan zdrowia umożliwiający aktywność fizyczną i wędrowki,
- v Paszport ważny minimum 6 miesięcy licząc od daty powrotu do kraju.

Firma ACTIVTOUR to koncesjonowany i profesjonalny organizator wyjazdów nurkowych. Posiadamy niezbędną gwarancję ubezpieczeniową organizatora turystyki, wystawioną przez TU Europa, na kwotę **387 144 PLN**, na okres 18.09.2019 -17.09.2020. Przedmiotem gwarancji jest: • pokrycie kosztów powrotu klientów do kraju • pokrycie zwrotu wpłat wniesionych przez klientów • pokrycie zwrotu części wpłat wniesionych przez klientów za część imprezy turystycznej, która nie zostanie zrealizowana.

**Nasz wpis do rejestru organizatorów posiada numer: 355/32/2007.**

www.Activtour.pl  
info@Activtour.pl

tel. +48 607 777 538  
tel. +48 71 322 12 66



Activtour Biuro Turystyki Aktywnej  
ul. Piwna 15 LU 1; 50-353 Wrocław



activtourpl



@activtour.pl\_wyprawy\_nurkowe



ACTIVTOUR Katarzyna Cieślawska